
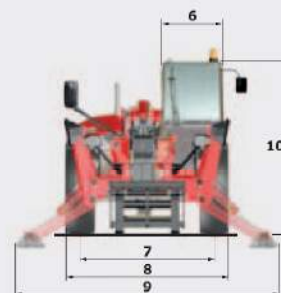
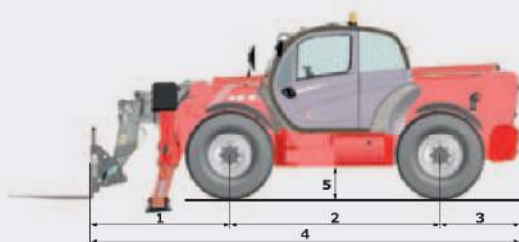
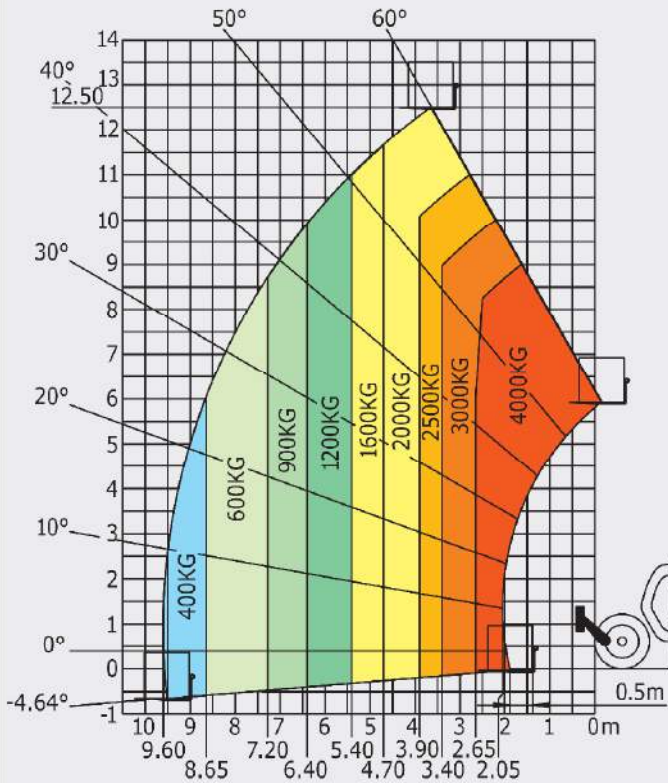


	MT 1840	MT 1840 A	MT 1840 H	MT 1840 HA
Levage				
Capacité max.			4000 kg	
Hauteur de levage max.			17.55 m	
Déport max.			13.08 m	
Effort d'arrachement avec benne			7900 daN	
Temps à vide				
Levée	17.3 s	18.0 s	17.3 s	18.0 s
Descente	12.7 s	14.4 s	12.7 s	14.4 s
Sortie télescope	16.1 s	17.9 s	16.1 s	17.9 s
Rentrée télescope	15.6 s	16.5 s	15.6 s	16.5 s
Cavage			5 s	
Déversement			4 s	
Pneumatiques				
440/80-24				
Freinage				
Frein de service	hydraulique multidisques à bain d'huile assisté sur ponts avant et arrière			
Frein de parking	fonctionnement automatique - type négatif			
Moteur				
PERKINS - STAGE 3B				
Type	854E-E34TA			
Cylindrée	3400 cm ³			
Puissance	102 cv/75 kW			
Couple max.	420 Nm - 1400 tr/min			
Injection	directe			
Refroidissement	par eau			
Effort de traction en charge	10300 daN		7300 daN	
Transmission				
		10300 daN		7300 daN
		convertisseur de couple		hydrostatique
		4 roues motrices		4 roues motrices
commande électrohydraulique				
Inverseur de marche				
Nombre de rapports (avant/arrière)	4/4		3/3	
Vitesse de déplacement max. (peut varier selon la réglementation applicable)	25 km/h ou 35 km/h			
Mode de direction	4 roues directrices - 3 modes de direction			
				
JSM® Joystick multi-fonction coupure de mouvements aggravants - Norme EN15000				
Commandes				
Hydraulique				
Pompe	à engrenage avec diviseur de débit - 170 l/min - 270 bar			
Réservoirs				
Huile hydraulique	135 l			
Carburant	140 l			
Poids à vide (avec fourches)				
	11700 kg	12400 kg	11300 kg	12000 kg
Dimensions				
1. Porte-à-faux AV au tablier	2.04 m			
2. Empattement	3.07 m			
3. Porte-à-faux AR	1.16 m			
4. Longueur hors tout au tablier	6.27 m			
5. Garde au sol	0.42 m			
6. Largeur hors tout cabine	0.89 m			
7. Voie AV	1.96 m			
8. Largeur hors tout	2.42 m			
9. Largeur hors tout (stabilisateurs baissés)	3.79 m			
10. Hauteur hors tout	2.50 m			
Fourches standard (longueur x largeur x épaisseur)	1200 x 125 x 50 mm			
Rayon de braquage (ext. roues)	4.01 m			
Correcteur de dévers	+/- 9°			
Rotation du tablier (cavage/déversement)	12°/114°			
Bruits et vibrations				
Bruit au poste de conduite LpA	82 dB			
Bruit à l'environnement LwA	106 dB			
Vibration sur l'ensemble mains/bras	<2.5 m/s ²			

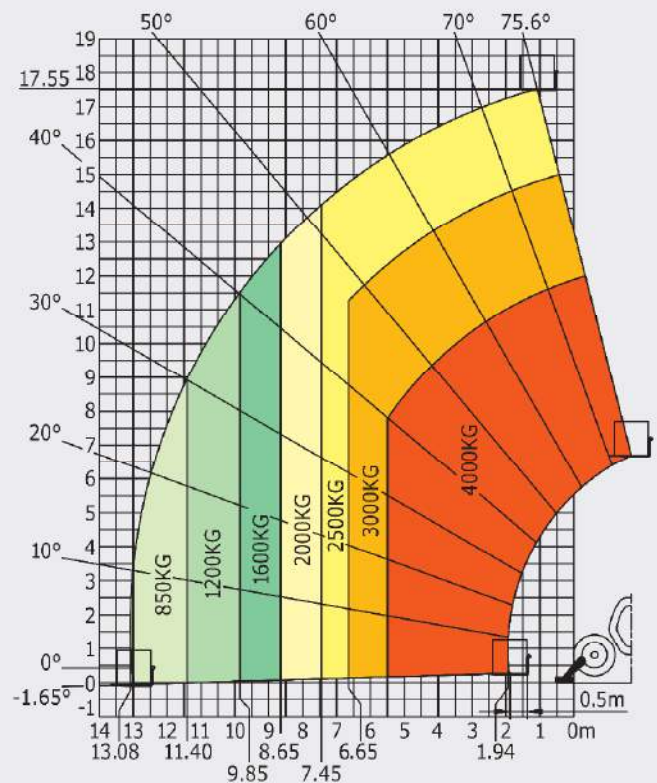


Abaques tout-terrain norme EN1459 annexe B

Machine sur pneus avec fourches

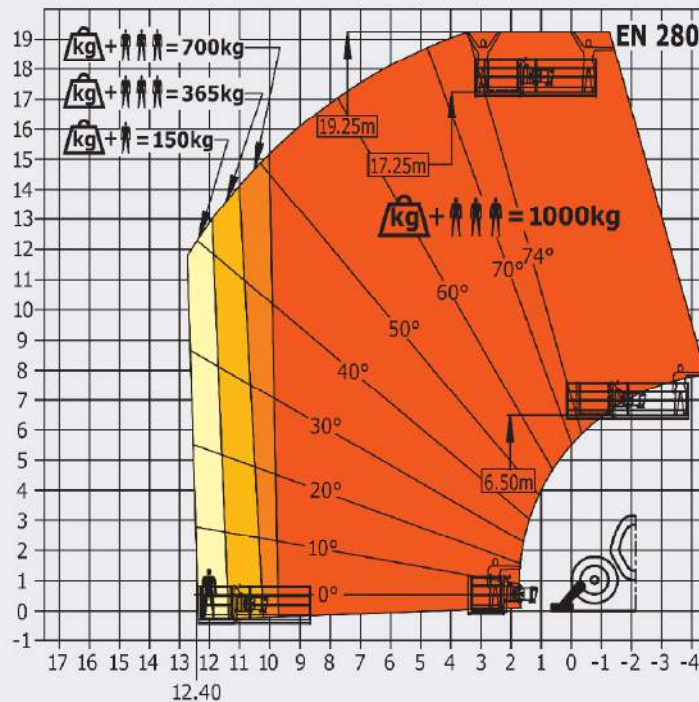


Machine sur stabilisateurs avec fourches



Machine sur stabilisateurs avec nacelle

(versions MT 1840 A et MT 1840 HA)



Cette publication présente le descriptif des versions et possibilités de configuration des produits Manitou qui peuvent différer en équipement. Les équipements présentés dans cette brochure peuvent être de série, en option, ou non disponibles suivant les versions. Manitou se réserve le droit, à tout moment et sans préavis, de modifier les spécifications décrites et représentées. Les spécifications portées n'engagent pas le constructeur. Pour plus de détails, contactez votre concessionnaire Manitou. Document non contractuel. Présentation des produits non contractuelle. Liste des spécifications non exhaustive. Les logos ainsi que l'identité visuelle de l'entreprise sont la propriété de Manitou et ne peuvent être utilisés sans autorisation. Tous droits réservés. Les photos et schémas contenus dans la présente brochure ne sont fournis qu'à des fins de consultation et à titre indicatif.

MANITOU BF SA - Société anonyme à conseil d'administration - Capital social: 39 547 824 euros - 857 802 506 RCS Nantes

